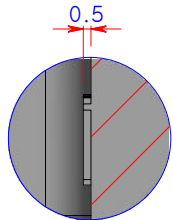
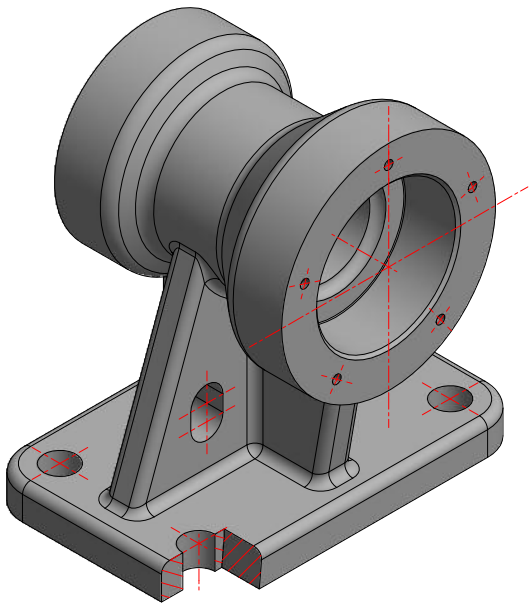
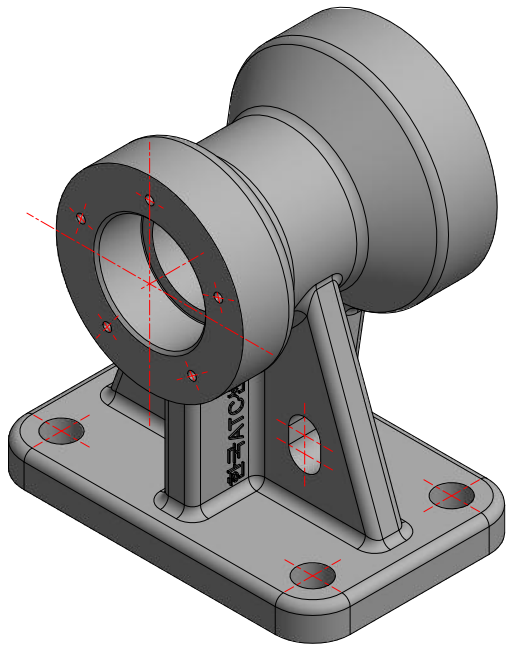
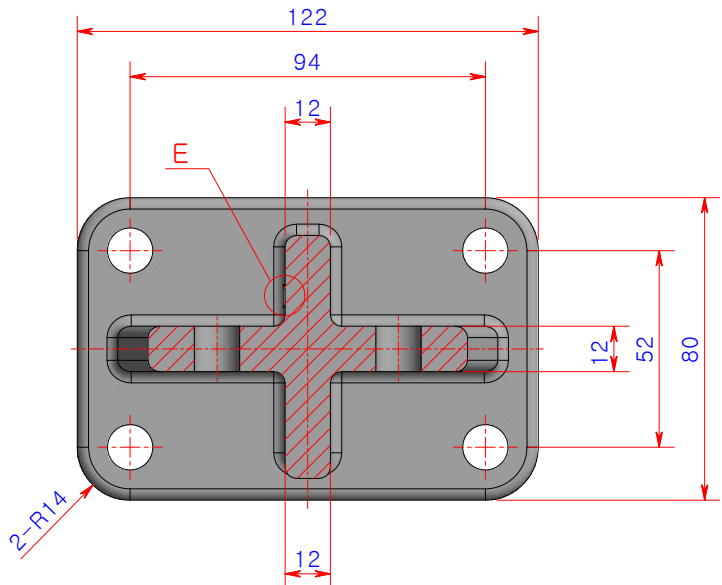


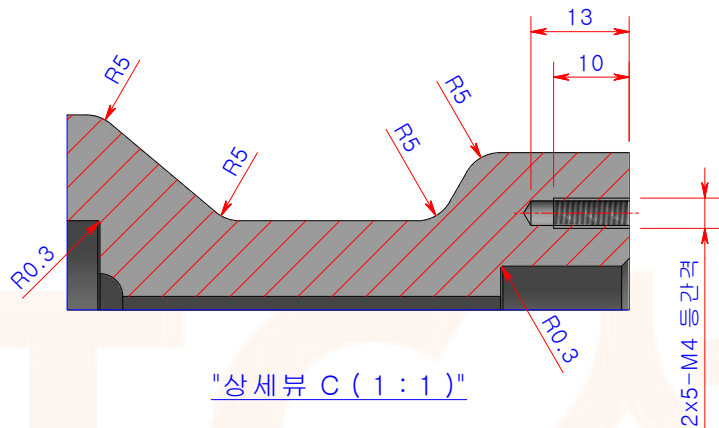
1	본체	1 : 2
---	----	-------



"상세뷰 E (2 : 1)"

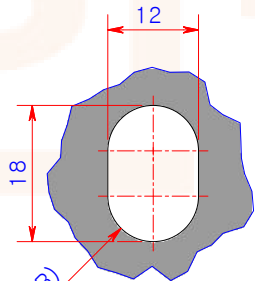
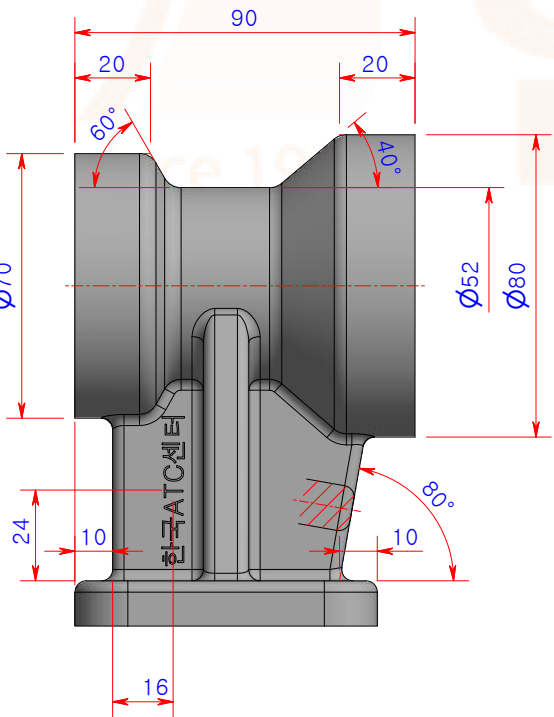


"단면뷰 B-B"

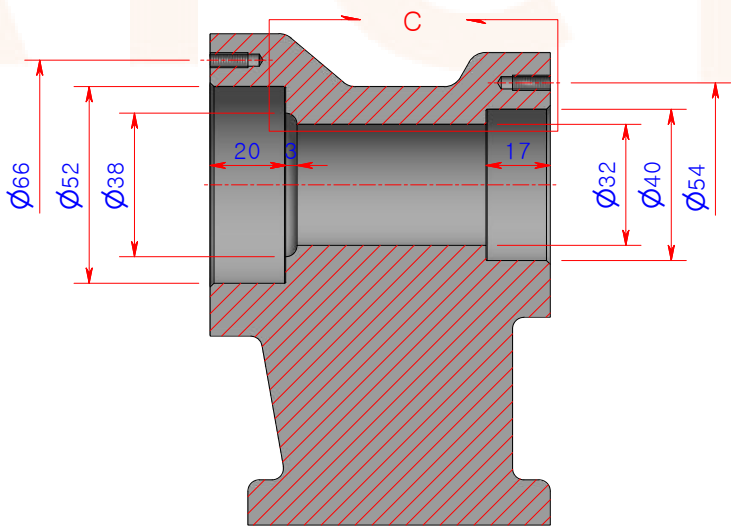
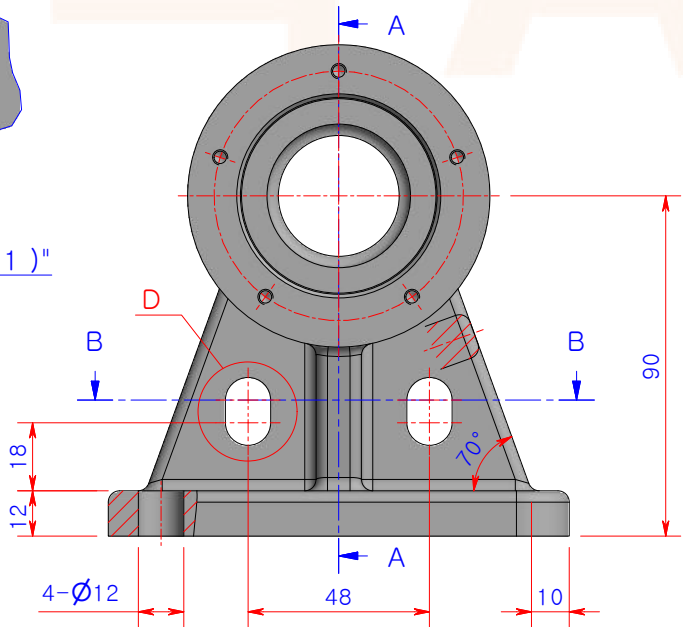


"상세뷰 C (1 : 1)"

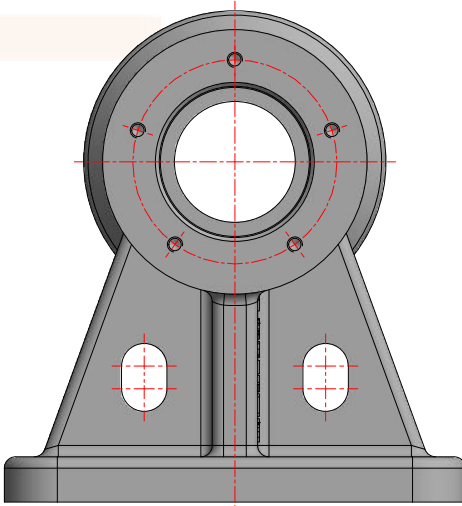
2x5-M4 등간격



"상세뷰 D (1 : 1)"



"단면뷰 A-A"



Note :

- 도시되고 지시없는 모작기는 R3, 모따기는 1x45°로 한다.
- 염보싱 문자 : 글꼴(돋움), 정렬(중심/중간), 크기(5mm), 높이(0.5mm)
- 질량재질 : 모든 버전 - 알루미늄 6061
- 프로젝트 구성(스타일라이브러리 사용) : 2013버전 이상 - "읽기 전용"
- 등각투영법 축척 N/S, 모든 뷰에 음영처리를 하지 않아도 무관합니다.
- 도면생성은 본체에만 해당되며 "답안도면.idw 및 답안도면.pdf"로 생성하셔야 합니다. 꼭 PDF파일을 작성하세요.

질량	질량값 입력	Kg
----	--------	----



수험자명	수험자명 입력	시험일자	시험일자 입력
수험번호	수험번호 입력	용지크기	A3 3각법
고사장명	고사장명 입력		